

●ポイント

マイクロソフトだからこそ提供できる トータルパッケージ

マイクロソフトなら、**ハード** も **ソフト** もいろいろ選べて組み合わせ自由！



教育における AI 活用促進 プラン

- Copilotを活用したPythonの学習カリキュラム
- Copilotの教員向け研修

P.3~



使い慣れたツール上で使える生成 AI “Copilot”



P.9~



次世代 高スペック AI 端末 “Surface”



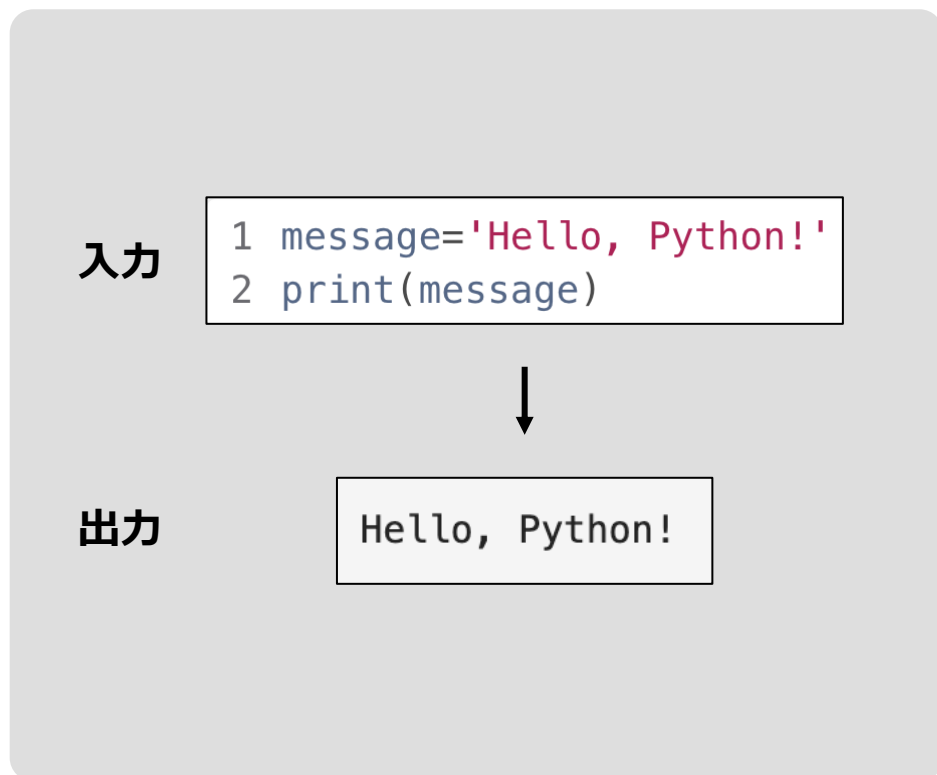
P.13~

Copilotを活用したPythonの学習カリキュラム

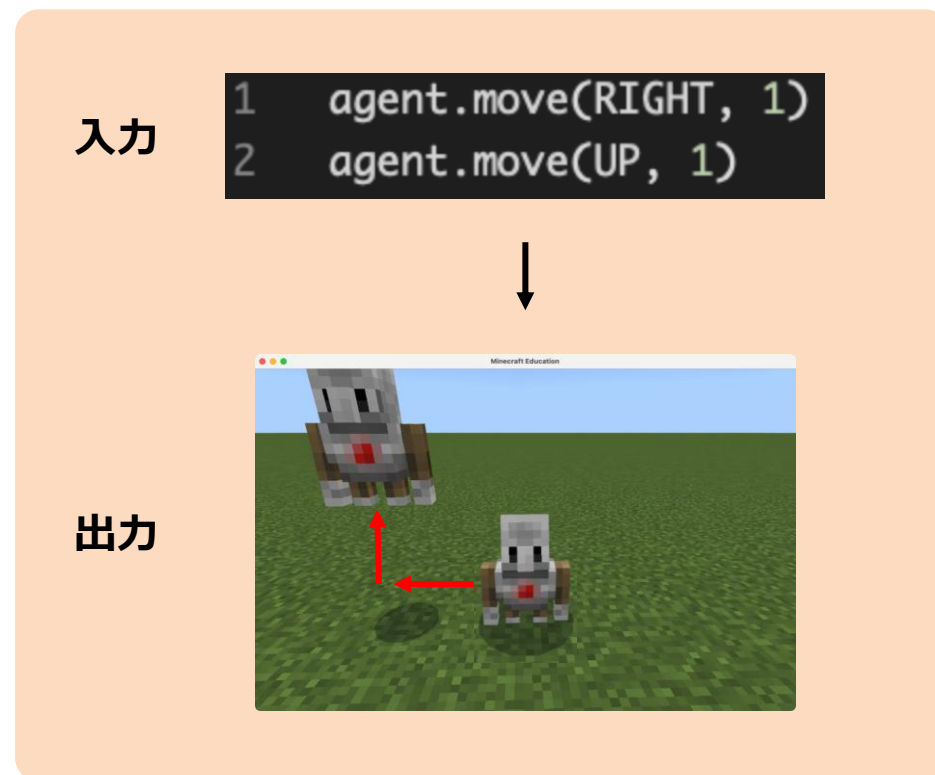
●ポイント

誰もが楽しくPythonを学ぶことが可能！

従来のPythonの学び方



当社のPythonの学び方



Copilotを活用したPythonの学習カリキュラム

● 概要

- Copilotを活用して、Pythonの基本を学びます
- 講師はプログラミングを教えるのではなく、Copilotを活用したプログラムの作成方法を指導します。
- 生徒は講師に頼ることなく、自身で考えたり、Copilotに質問することで、プログラムを作成します。
- Minecraftを用いるため生徒は楽しみながら学習が可能です。

● Copilotの活用イメージ



左の建造物を建築ロボットで作るには
どんなプログラムが必要か？



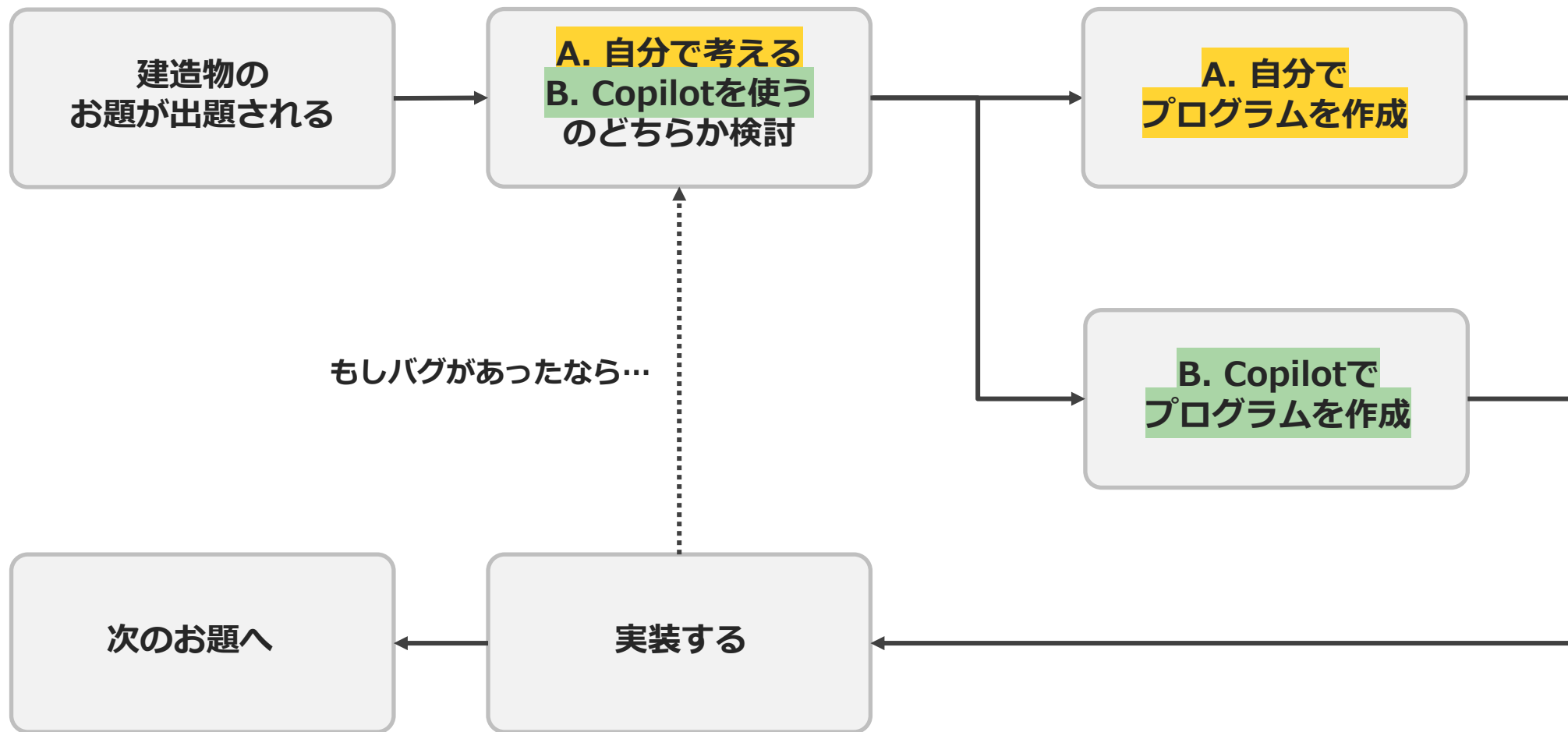
 Copilot を使って考える！

建築ロボット



Copilotを活用したPythonの学習カリキュラム

● Copilotを活用したプログラミング学習の基本フロー



Copilotを活用したPythonの学習カリキュラム

●ご提供内容

授業コマ	授業内容	学習内容
①	(1) Minecraft Educationの操作方法を学ぼう (2) Microsoft Copilotを使ってみよう	・生成AIの理解
②	(1) Copilotを使ってプログラムを作成しよう (2) 建築ロボットでお題に挑戦しよう	・生成AI利用の注意点 ・順次実行、繰り返し
③	建築ロボットでお題に挑戦しよう	・変数
④	建築ロボットでお題に挑戦しよう	・変数, 条件分岐
⑤	建築ロボットでお題に挑戦しよう	・条件分岐

初回のみ講師を派遣いたしますので

①または①+②の授業は弊社講師が実施いたします

詳細は、[こちら](#)の実施事例を御覧ください

Copilotの教員向け研修

●ポイント

- Copilotを中心とした**生成AIの基礎や安全に利用する方法、校務における活用**などを学ぶことができます。
- **生徒に生成AIを導入する前段階**として、ぜひご活用ください。
- Microsoft 365 Copilotをご導入いただいている場合には、**小テストの作成から会議の議事録作成まで**様々な場面でご活用いただく方法も研修に組み込むことが可能です。

●研修の基本の構成

No.	研修内容
1	生成AIとは？ Copilotとは？
2	生成AIを利用する上で注意すべき点
3	生成AIを使った学習支援における正しい活用方法と誤った活用方法について
4	生成AIを使った校務の効率化について
5	Microsoft 365 Copilotを活用した校務の強力な効率化について ※Microsoft 365 Copilotの利用者限定

※ご要望に応じて内容のチューニングが可能です

※研修は原則オンラインで実施いたします。 対面の場合には宿泊渡航費が発生いたします

● 使い慣れたツール上で活用できる生成AIツール Copilot

普段使い慣れているMicrosoft 365 アプリを使いながら**授業**や**校務**でもお手軽に生成AIの力を活用！

Microsoft Copilot / Microsoft 365 Copilot



Microsoft Copilot
(無償でご利用可能)

画像生成や
Web 上の検索を
Copilot が支援



Word

読む、書くを
Copilot が支援



Whiteboard

協働学習を
Copilot が支援



Copilot Chat

組織内の
ナレッジマネジメントを
Copilot が支援



PowerPoint

プレゼン作成を
Copilot が支援



Excel

データの分析を
Copilot が支援



Outlook

メールの管理を
Copilotが支援



Teams

会議への
キャッチアップを
Copilotが支援



OneDrive

ファイルの比較を
Copilotが支援

*Microsoft Copilot および Microsoft 365 Copilot は18歳未満はご利用できません。

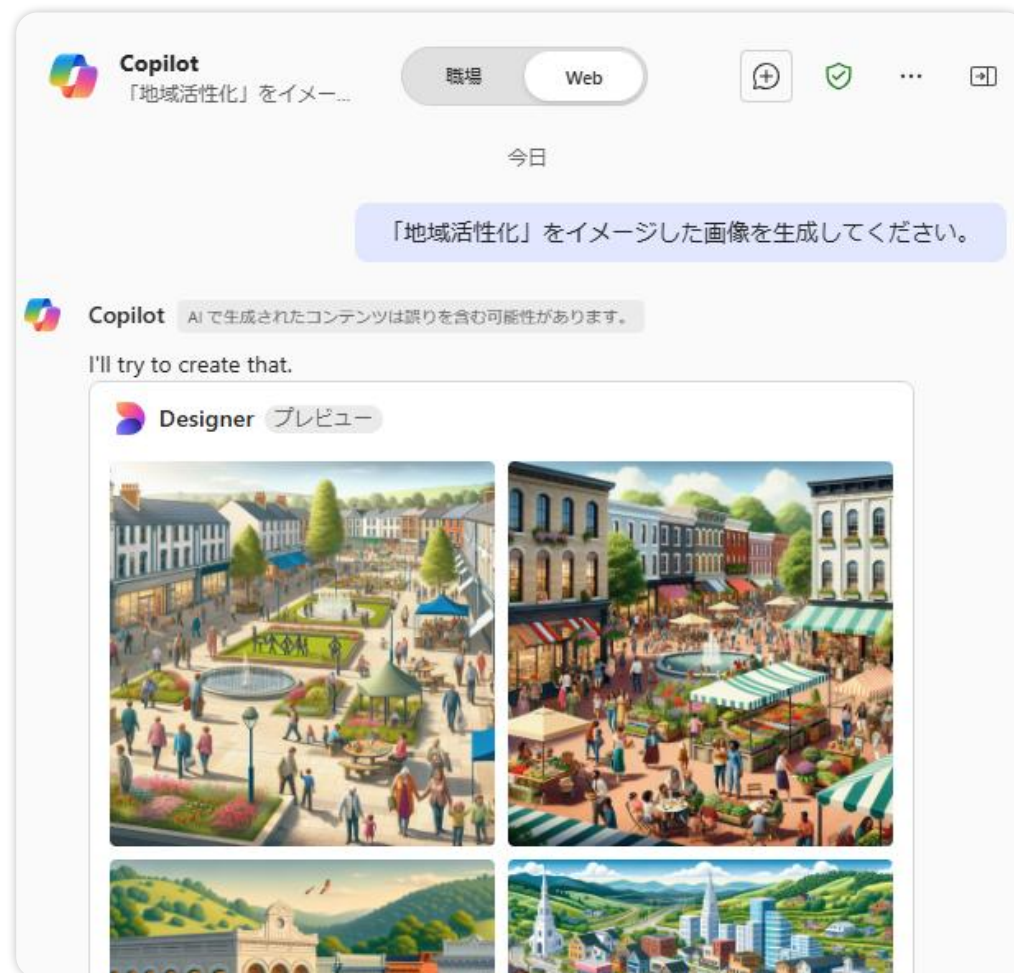
● 使い慣れたツール上で活用できる生成AIツール Copilot

利用例① : Microsoft Copilot (無償)

 プレゼンテーションに使う挿絵も自動生成

探究の学習をはじめ、PowerPoint を使って資料を作成する授業は多いのではないのでしょうか。無償でお使いいただけるCopilot を使えば、プロンプトに沿ったAI生成画像を瞬時に生成することができます。また校務でも、保護者や生徒に配布する学校だよりの挿絵としての画像も作成できます。

「○○○○」をイメージした画像を生成してください。



● 使い慣れたツール上で活用できる生成AIツール Copilot

利用例② : Copilot in Whiteboard

 Copilot in Whiteboardで議論の活性化

例えばWhiteboard のCopilot を使えば、グループワークで議論すべきトピックの案を瞬時に作成してくれます。調べ学習と併用することで、柔軟な授業展開が可能になります。授業中に教員が投影しながら使用することで、議論を活性化することができます。

「○○○○」について、グループ別に調べる4つのテーマを挙げてください。



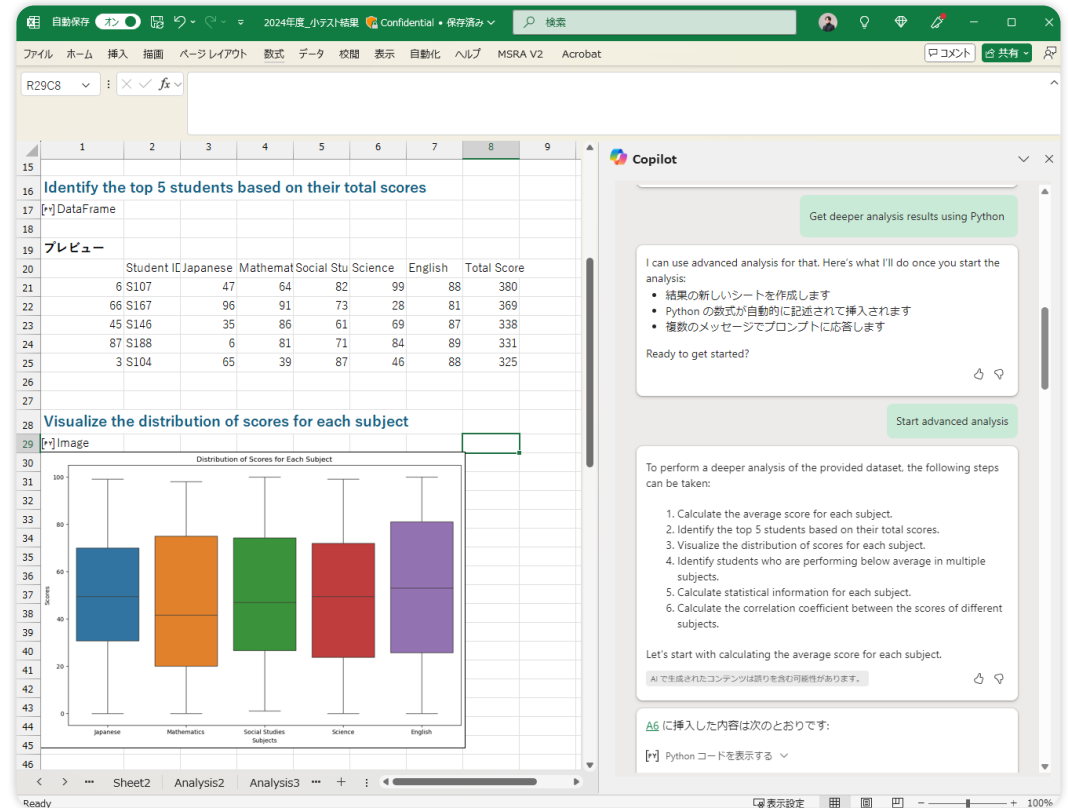
● 使い慣れたツール上で活用できる生成AIツール Copilot

利用例③ : Copilot in Excel

X Copilot in Excelでデータ分析を簡単に

Copilot のExcel を通じて、コードが書けなくても、小テストの結果などをPython を用いて分析することができます。そのほかにも、高度な分析を自然言語を用いて実施することができます。

テストの結果をPython を使って分析して

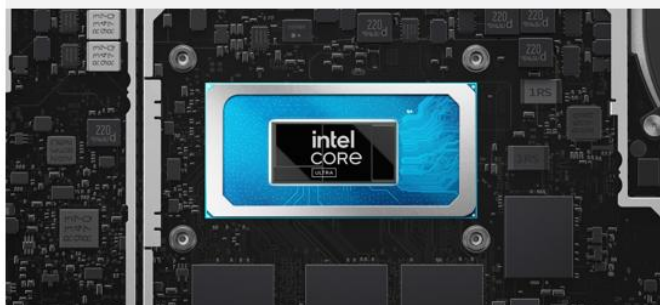


●次世代 高スペック AI 端末 “Surface”

DX ハイスクールに Surface がオススメな理由

業界をリードする最先端の AI 機能 + Microsoft の AI との高い親和性

学びを制限しない高い性能



情報 II や探究学習などの高度な学びをスムーズかつ快適に進められる、最新の Intel や Qualcomm プロセッサ搭載モデルや外部 GPU 搭載モデルなど、多彩なラインアップを取り揃えています。

さまざまなアプリとの親和性の高さ



マイクロソフトの純正デバイスだから、Windows や Office アプリ、AI の Copilot との相性は抜群。また、Windows OS 搭載なので、さまざまなサードパーティ製アプリとの互換性が高く、安心して使えます。

学習意欲を増進する細部へのこだわり



学習意欲を引き出す、こだわりの機能が満載。紙のような書き心地を実現したデジタルペン、タイピング音が均一になるよう設計されたキーボード、さらに AI 機能を備えたカメラなど、細部まで配慮しています。

まず Surface を土台として導入しておけば、その先の活用が広がります！

●次世代 高スペック AI 端末 “Surface”

令和 7 年度版 DX ハイスクール向け Surface ラインナップ

大型掲示装置・電子黒板 タイプ



Surface Hub シリーズ

遠隔授業に最適 AI 機能搭載の大型コラボレーションデバイス

端末例：Surface Hub 3 (50 インチ)、Surface Hub 3 (85 インチ)

ラップトップ / 2in1 タイプ



Surface Pro / Laptop シリーズ

AI 活用のために設計された 最先端の Copilot+ PC

端末例：Surface Pro、Surface Laptop など

学校のニーズに合わせて、柔軟に種類や台数を組み合わせ可能です！

●次世代 高スペック AI 端末 “Surface”

例① 遠隔授業の促進に活用

大型掲示装置・電子黒板 タイプ – Surface Hub シリーズ

Surface Hub 3
(50 インチ)



Surface Hub 3
(85 インチ)



導入例

電子黒板 兼 コラボレーションデバイスの Surface Hub 3 を、遠隔授業用の端末として各教室に導入

Surface Hub シリーズのオススメポイント

- まるでその場にいるかのような、自然で臨場感あふれる遠隔授業やコラボレーションを実現
- クラスの規模や用途に合わせた 2 種類のサイズ展開と、設置場所を選ばないフレキシブルな筐体

●次世代 高スペック AI 端末 “Surface”

例① 遠隔授業の促進に活用

大型掲示装置・電子黒板 タイプ – Surface Hub シリーズ



◀ 50インチモデルは縦向きでも使用可能。実寸大の映像で、より臨場感あふれる遠隔授業を実現します。



◀ IntelliFrame 機能により、教室内の人物を AI が自動で認識し、拡大表示が可能です。さらに、フロントロー機能を使えば、オンライン参加者を画面下部に表示し、まるでその場にいるような臨場感を演出します。



▲ Surface ペンを使って、Hub の無限に広がるホワイトボードに書き込めば、アイデアも無限大。ホワイトボードの内容は、Teams を通じてオンライン参加者と簡単に共有できます。

●次世代 高スペック AI 端末 “Surface”

例① 遠隔授業の促進に活用

大型掲示装置・電子黒板 タイプ – Surface Hub シリーズ

< 実際に導入したお客様の声 - 龍谷大学 先端理工学部 >

教室にある大画面の Surface Hub に、オンラインから参加しているメンバーの表情が映し出されると、全員が同じ場所にいるような感覚で授業を進められます。

ハイブリッド授業に Surface Hub を利用することで、授業での学生の一体感が増すと感じています。

- 龍谷大学 先端理工学部
助教 佐野 彰 氏



デスクトップ PC が並べられた改装前の PC 教室



BYOD のスタイルに適した改装後の実習室。Surface Hub 2S を設置

●次世代 高スペック AI 端末 “Surface”

例② 話題の AI を Surface で活用推進

ラップトップ / 2in1 タイプ – Surface Pro / Laptop シリーズ



▲Copilot キーを搭載

導入例

Surface Pro や Laptop などの AI 活用のために設計された Copilot+ PC を、約ひとクラス分導入

Surface Pro / Laptop シリーズのオススメポイント

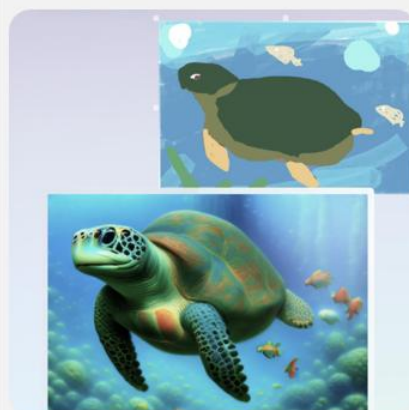
- NPU（AI 処理に特化したプロセッサ）を利用した独自の AI 機能や Copilot キー の搭載で、AI 活用が身近に
- 用途に合わせて、ラップトップ型と 2 in 1 のタブレット型から選択可能

●次世代 高スペック AI 端末 “Surface”

例② 話題の AI を Surface で活用推進

ラップトップ / 2in1 タイプ – Surface Pro / Laptop シリーズ

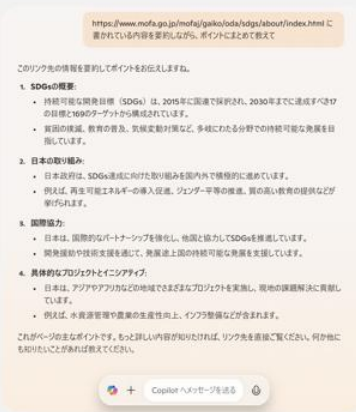
～Copilot+ PC だから実現できる AI 活用～



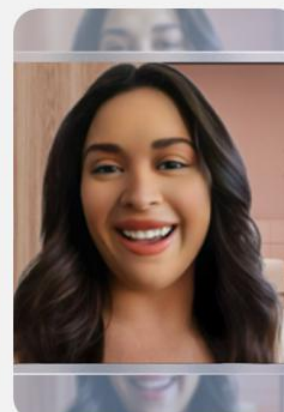
『コリエーター』で
自分のアイデアを
AI で形に



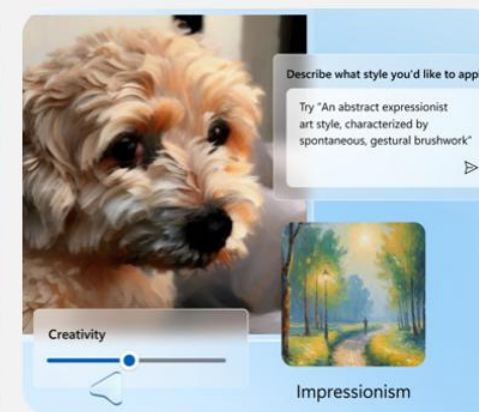
『ライブキャプション』で
リアルタイムに
英語へ翻訳



『Copilot アプリ』で
アイデア出しや文書作成、
資料の要約



『Windows スタジオ
エフェクト』で背景ぼかし
やフィルター効果を追加



フォトの『イメージクリエイター』で
無制限かつ迅速に
インスピレーションをアートに

●次世代 高スペック AI 端末 “Surface”

例② 話題の AI を Surface で活用推進

ラップトップ / 2in1 タイプ – Surface Pro / Laptop シリーズ

<活用事例 -佐賀県立致遠館高等学校>

Surface と Copilot を活用し、Python を用いた 3D ゲームプログラミングの授業を実施。生徒は Copilot を通じて AI との対話や試行錯誤を重ねながらプログラムを作成し、自ら考える力や問題解決能力を養う新たな学習方法を体験した。

Surface は高性能でサクサク動いて、画質が本当に良いと思いました。肌触りもとても良く、キーボードも打ちやすかったです。自分用の端末のほかに、PC 教室でこういう高性能な PC が使えると学ぶ意欲が高まり、学びやすくなると思います。

—授業に参加した高校生より



◀詳細はこちらから

●モジュール

モジュールNo.	項目	概要	参考価格（税込）
00	Copilotを活用したPythonの学習カリキュラム（CA Tech Kids 社提供）	授業スライド、指導案、初回のみ講師派遣	¥ 1,000,000
	Copilotの教員向け研修（CA Tech Kids 社提供）	研修の実施（オンライン）	¥ 300,000
	Microsoft 365 Copilot ライセンス	Microsoft/Office 365 Education（Microsoft 365 A1,A3,A5、Office 365 A1,A3,A5）ライセンスをお持ちの18歳以上の教育機関のお客様を対象に、職場向け Copilot（Business Chat）が使用可能。Word、Excel、PowerPoint、Outlook、Teams などのアプリ内で Microsoft 365 Copilot が使用可能。	¥4,497/ユーザー （1ユーザーあたりの月額。年間契約の場合）
	Surface Hub 3（50 インチ）本体*	Surface Hub 3 は、教育機関におけるコラボレーションと学習体験を向上させるためのオールインワン デバイスです。 この Hub は 50 インチです。 *本体のみの参考価格です（ペンやカメラは付属しています）。別途配送費用等が発生します。詳しくはSurface 認定リセラーにご確認ください。	¥ 1,493,580
	Surface Hub 3（85 インチ）本体*	Surface Hub 3 は、教育機関におけるコラボレーションと学習体験を向上させるためのオールインワン デバイスです。 この Hub は 85 インチです。 *本体のみの参考価格です（ペンやカメラは付属しています）。別途配送費用等が発生します。詳しくはSurface 認定リセラーにご確認ください。	¥ 3,628,680
	Copilot+ PC Surface Pro 本体* （メモリ 16GB / ストレージ 256GB ～メモリ 32GB /ストレージ 1TB）	Surface Copilot+ PC は、教育機関に最適な AI 活用のために設計された、AI 機能を強化した最先端のパソコンです。 Surface Pro は 2-in-1 型のタブレット型です。 *本体のみの参考価格です。Pro 用のキーボードやペンは別売です。詳しくは Surface 認定リセラーにご確認ください。	¥ 204,380~
	Copilot+ PC Surface Laptop 本体* （メモリ 16GB / ストレージ 256GB ～メモリ 32GB /ストレージ 1TB）	Surface Copilot+ PC は、教育機関に最適な AI 活用のために設計された、AI 機能を強化した最先端のパソコンです。 Surface Laptop は ラップトップ型です。 *本体のみの参考価格です。詳しくは Surface 認定リセラーにご確認ください。	¥ 204,380~