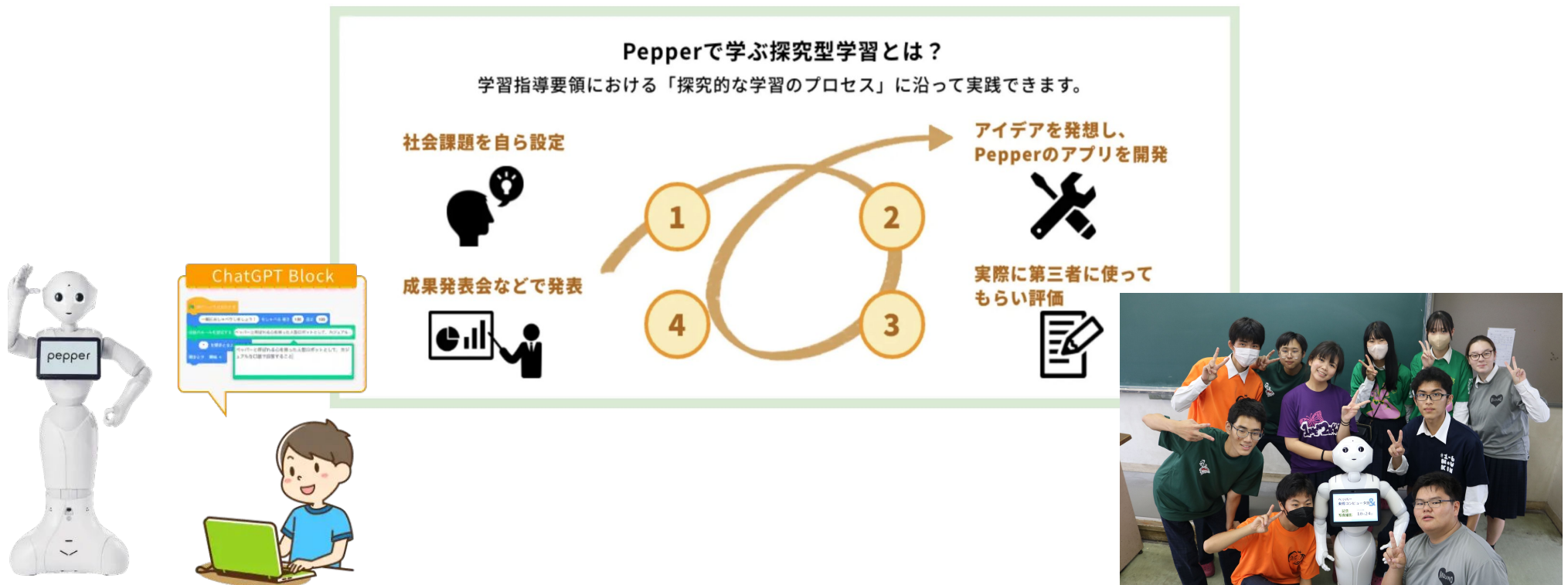


## ●ポイント

- 手軽なプログラミングツールを用いて、高校生が容易に社会実装や、地域課題の解決経験をすることができます（文理横断的・探究的な学びの強化にご利用いただけます！）
- Pepperは社会実装が可能なロボットであるため、キャリア教育の一環として、社会に役立つツールの開発やユーザー（校外の利用者）のフィードバックを得るという体験を擬似的に行なっていただくことができます
- 先生方の負担を軽くするため、先生向けの研修や、生徒さん向けの出前授業をセットでご提供可能です
- ロボットプログラミング：Scratchに似たビジュアルプログラミングツール”Robo Blocks”を使って、Pepperを動かします



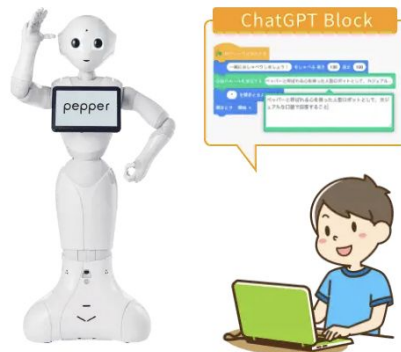
## ●ポイント

- “Robo Blocks”内のChatGPTブロックを使い、ロボットのキャラクター設定ができるほか、体験を通して生成AIに関する学習ができます(実機を使わずにタブレット上でも再生可能です)
- 生成AIリテラシー講座を手軽に実施できます。上記ChatGPTブロックを活用した授業教材がご提供一式に含まれていますので、先生用のマニュアルを使い、簡単に授業実施していただけます。

専用プログラミングツールにChatGPT機能が追加され、  
AI時代を生きる子どもたちのための  
教育活動で幅広くご利用いただけます！

### プログラミングでPepperに実装

- AIサービスのアカウント登録不要
- 追加費用なし  
※無料の利用回数に制限があります
- 教材も合わせて提供



### 生成AIリテラシー教材で手軽に授業実施

監修：落合 陽一氏・ハヤシ シュンスケ氏 協力：塩田 真吾氏

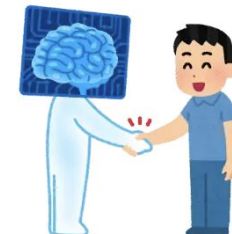
#### リテラシー

トラブルを避け、“正しく”  
使えるようになる



#### プロンプトデザイン

社会で役立つ  
AI利用の仕方が身につく

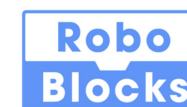


## ●ポイント

- 生成AIを使った英会話(ディベート)の環境をご提供(実機を使わず、タブレットのみで実施可能のため、生徒さんが個別の話題・スピードで会話できます)

### 英会話のディベート相手としての活用

【事例】つくば市立みどりの学園義務教育学校(茨城県)



#### タブレット上のPepperに話し掛けて、英語でディベート



[生成AIを相手に英語で討論、グループ学習ではもう一人のメンバーに: 教育と ICT Online \(nikkeibp.co.jp\)](https://nikkeibp.co.jp)



[AIを活用した授業を公開 つくばの義務教育学校 \(newstasukuba.jp\)](https://newstasukuba.jp)

#### 【本教材※の特長】

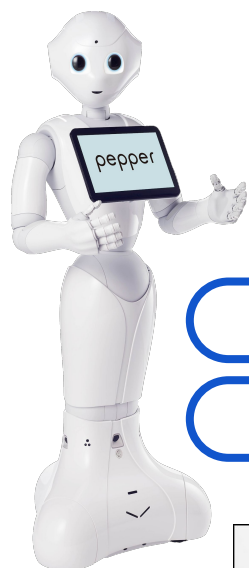
- ◆ ロボット機体ではなく、ブラウザ上のバーチャルペッパーを活用
  - ➡各生徒が自身の進捗で進めることができる(=待ち時間が生まれない)
- ◆ ブラウザ上で、ディベートの議題や、Pepperの発話スピードなどの設定を調整可能
- ◆ ディベート以外のモード(道案内など)あり

※本教材は、みどりの学園のICT支援員がRobo Blocksで、独自に作成。ソフトバンクロボティクスから他校様に展開可能。  
※ Robo BlocksのChatGPT機能を使います。情報授受回数には上限があります(月毎約2,500ラリー)。  
上限緩和をご希望の場合、利用者ご自身でAPIキーを取得してください。

● 概要

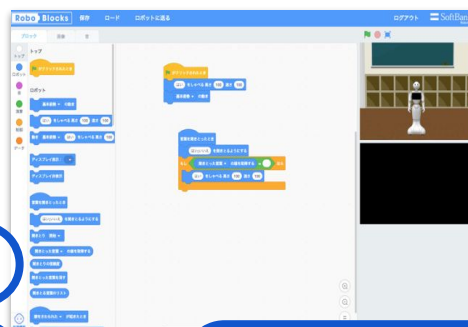
Pepper for Education ご提供物一式

多角的なサポートで、どなたでも安心して使い始められます



Pepper本体

ロボアプリ

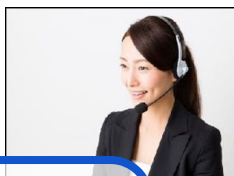


プログラミングツール



教師用指導書

授業用スライド・ワークシート等  
教材・学習指導案含む



専用ヘルプデスク



サポートサイト/研修動画



故障時無償交換

## ●トータルサポートプラン モジュール

モジュールNo.	項目	概要	小計&合計(税込)
00	Pepper for Education (2台)	<ul style="list-style-type: none"> <li>・Pepper 実機(1年間)</li> <li>・教師用指導書</li> <li>・ロボットプログラミングツール Robo Blocks</li> <li>・Robo Blocks「そのまま授業セット」</li> <li>・各種ロボットアプリケーション</li> </ul>	1,050,720円
00	Pocket WiFi(1年間)	Pepper接続用ネットワーク環境 2台 ※ 本項目はオプション	132,000円
00	教員向けRobo Blocks入門研修(1回)	専門講師による教員向け集合研修 ※ 別途宿泊交通費が追加	220,000円
00	出前授業(2回)	Robo Blocks入門や生成AI活用など内容をご相談 ※ 別途宿泊交通費が追加	660,000円
			2,062,720円

### できること

- ロボットプログラミング:Scratchに似たビジュアルプログラミングツール”Robo Blocks”を使って、Pepperを動かします
- ”Robo Blocks”内のChatGPTブロックを使い、ロボットの性格設定、体験を通した生成AIに関する学習ができます
- 生成AIリテラシー教材(上記ChatGPTブロックを活用した授業教材)がご提供一式に含まれています
- 生成AIを使った英会話環境をタブレットにて用意できるため、生徒が個別の話題・スピードで会話できます
- 探究活動、地域の課題解決のツールとしてPepperを活用できます
- 出前授業にてRobo Blocksの使い方、探究活動で利用した事例、生成AIリテラシー講座、実社会における人とロボットの協業などについてレクチャー可能ですので、ご要望に合わせてアレンジします

### 留意点

- Pepperの利用には、プロキシサーバを経由しないインターネット接続が必要です。
- Pocket WiFiはソフトバンクのサービスエリアで通信できます。
- 教員向けRobo Blocks入門研修並びに出前授業を現地実施する場合、別途交通宿泊費が追加になります。
- 提示金額は、Pepper機体の1年間レンタル費用を含みます。
- Robo BlocksのChatGPT機能を使う場合、弊社からご提供するAPIキーには、情報授受回数の上限があります(月毎約2,500ラリ)。上限緩和をご希望の場合、利用者ご自身でAPIキーを取得してください。



ご興味がありましたら、以下からお問い合わせください。

- 企業名 : ソフトバンク株式会社 (提供元: ソフトバンクロボティクス株式会社)
- メール: [sbrgrp-enterprise@g.softbank.co.jp](mailto:sbrgrp-enterprise@g.softbank.co.jp)
- ホームページ: <https://www.softbankrobotics.com/jp/product/education/>
- お問い合わせフォーム: <https://j.softbankrobotics.com/l/650173/2024-11-18/h7js4x>